



Dichtheitsprüfung privater Abwasseranlagen gemäß §61a Landeswassergesetz NRW

STADTKORSCHENBROICH



Städtischer Abwasserbetrieb

Tagesordnung:

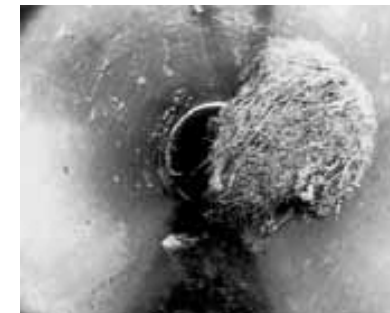


- ✓ Begrüßung

- ✓ Infofilm zur Dichtheitsprüfung
- ✓ Inhalt des Gesetzes und Hilfe bei der Vorgehensweise, SAB
- ✓ Vortrag Dichtheitsprüfung und Sanierung in der Praxis
(Firma Rohr-Frei Achternbosch aus Kaarst)
- ✓ Praxisvorführung Dichtheitsprüfung mit Luft
(Firma Hermens aus Korschenbroich)
- ✓ Vortrag Rückstausicherung
(Firma Kessel aus Lenting)

- ✓ Fragen zum Thema

Informationsveranstaltung 24. Februar 2010





Dichtheitsprüfung privater Abwasseranlagen gemäß §61a Landeswassergesetz NRW

STADT KORSCHENBROICH



SAB

Städtischer Abwasserbetrieb

§61a



Auszug aus dem Gesetz:

„Private Abwasseranlagen sind so anzuordnen, herzustellen und instand zu halten, dass sie betriebssicher sind und Gefahren oder unzumutbare Belästigungen nicht entstehen können. Abwasserleitungen müssen geschlossen, dicht und soweit erforderlich zum Reinigen eingerichtet sein.“



Dichtheitsprüfung privater Abwasseranlagen gemäß §61a Landeswassergesetz NRW

STADT KORSCHENBROICH



SAB

Städtischer Abwasserbetrieb

§61a ?



Pflichten die aus diesem Gesetz entstehen.

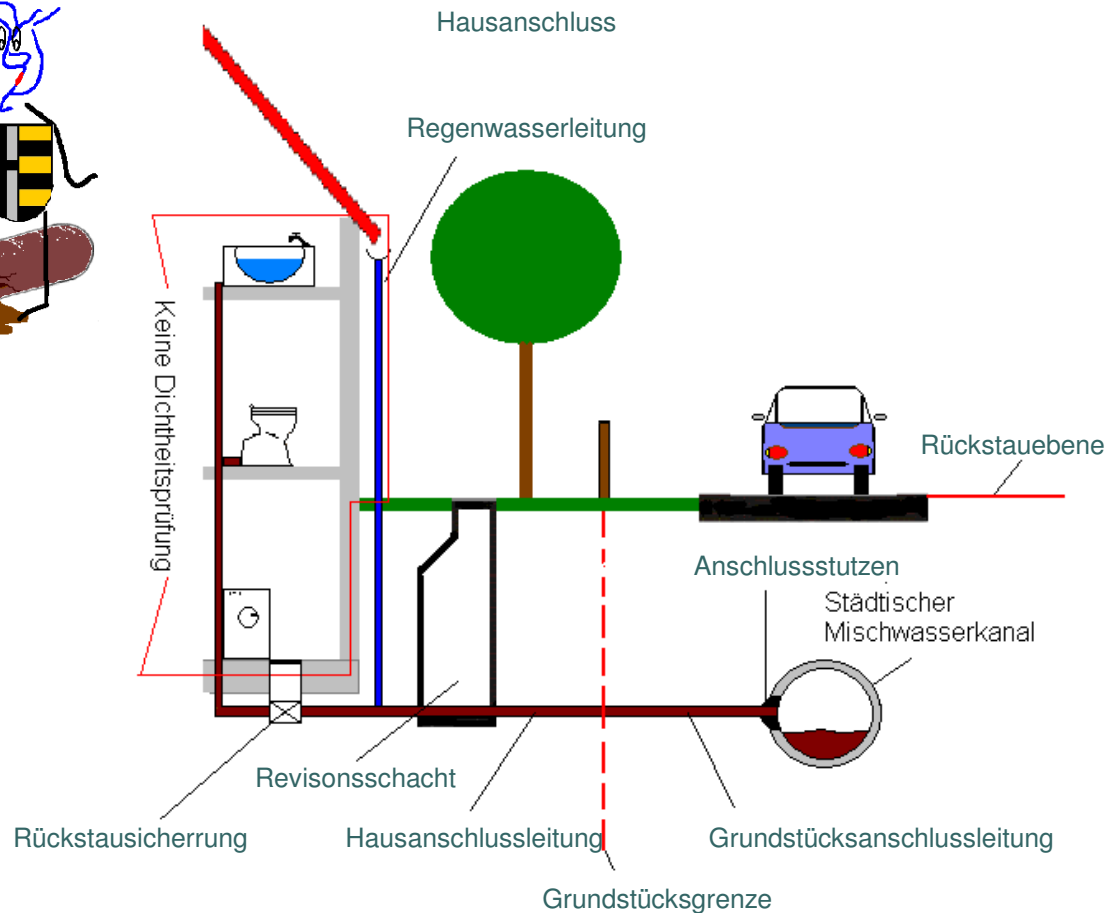
- Pflicht zur Durchführung der Dichtheitsprüfung durch Sachkundige für Schmutz- und Mischwasserleitungen bis zum **31.12.2015**.
- Verkürzte Frist, bis zum **31.12.2014** für:
Abwasserleitungen die vor dem 01.01.1965 erstellt wurden.
Abwasserleitungen die zur Fortleitung von industriellem oder gewerblichem Abwasser dienen und vor dem 01.01.1990 errichtet wurden und nicht der Selbstüberwachungsverordnung unterliegen.
- Sofortige Dichtheitsprüfung:
Bei **Neuanlagen** sowie **Umbau** oder **Erweiterungen** und **Sanierung** bestehender Abwasseranlagen.
- Die Dichtheitsprüfungsbescheinigung ist innerhalb eines Monats nach Prüfung **dem SAB** unaufgefordert **vorzulegen**. Der SAB prüft nur Plausibilität.
- Die Dichtheitsprüfung ist in Abständen von höchstens **20 Jahren** nach erstmaliger Prüfung zu **wiederholen**.



SAB

Städtischer Abwasserbetrieb

Dichtheitsprüfung privater Abwasseranlagen gemäß §61a Landeswassergesetz NRW



- Private Abwasserleitung
- Regenwasserleitung mit Anschluss an Mischwasserleitung
- Leitungen sollten mit einem Zugang versehen sein.
- Leitungen sollten gegen Rückstau gesichert sein.

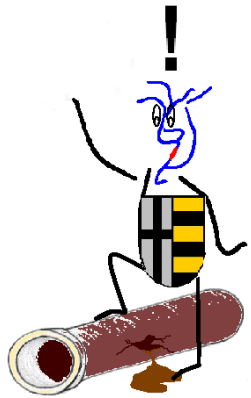


Dichtheitsprüfung privater Abwasseranlagen gemäß §61a Landeswassergesetz NRW

STADTKORSCHENBROICH



Städtischer Abwasserbetrieb



Erste Schritte:

Machen Sie sich ein Bild Ihrer Abwasseranlage:

- o Welche Unterlagen habe ich von meiner Abwasseranlage?

Schätzen Sie den Zustand Ihrer Abwasserleitungen ein.

Anzeichen für schadhafte Leitungen sind z.B.:

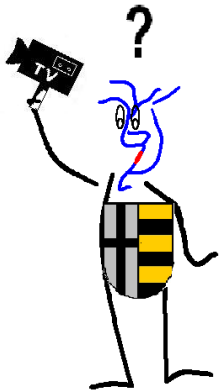
1. häufige Abflussstörungen
2. hohes Alter der Grundstücksentwässerungsanlage
3. Gehölze im Bereich der Grundstücksleitung (Wurzeleinwuchs)
4. Absenkung des Erdreichs im Bereich der Grundstücksleitungen



SAB

Städtischer Abwasserbetrieb

Dichtheitsprüfung privater Abwasseranlagen gemäß §61a Landeswassergesetz NRW



Wer ist Sachkundig und darf prüfen?

- Sachkundig ist nur der, der den Anforderungen der neuen Verwaltungsvorschrift vom 31.03.2009 entspricht.
- Diese Sachkundigen sind in einer landesweiten Liste aufgeführt.
- Diese Liste wird den Interessierten durch das Internet oder durch Nachfrage beim Städtischen Abwasserbetrieb zur Verfügung gestellt.



Dichtheitsprüfung privater Abwasseranlagen gemäß §61a Landeswassergesetz NRW



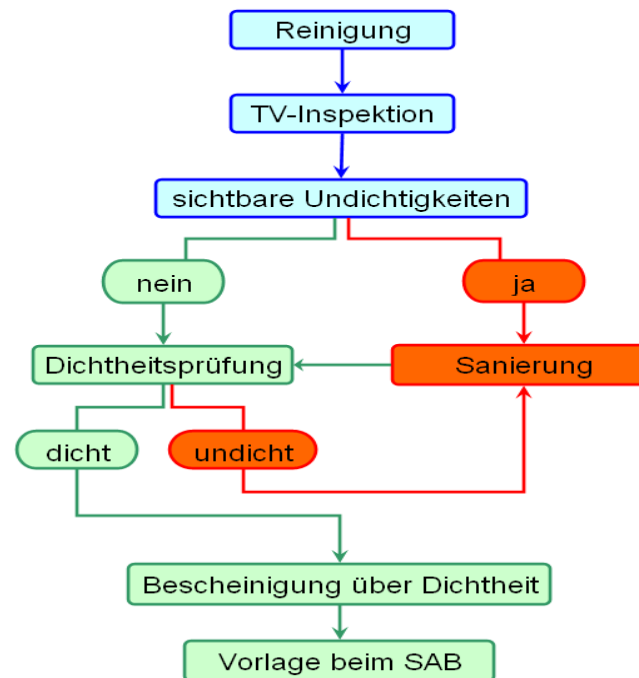
Durchführung einer Dichtheitsprüfung zum Beispiel



Start



Ziel



Nur der Sachkundige entscheidet über die Auswahl des Prüfverfahrens. Bei Neubau, Sanierung, Erweiterung und Umbau ist die sofortige Dichtheitsprüfung mittels Luft oder Wasser der gesamten Abwasseranlage zwingend erforderlich.



Dichtheitsprüfung privater Abwasseranlagen gemäß §61a Landeswassergesetz NRW



SAB

Städtischer Abwasserbetrieb

Was ist beim Städtischen Abwasserbetrieb vorzulegen?



- o Dichtheitsprüfprotokoll inkl. Druckmessdiagramm
- o Lageskizze

PROTOKOLL ZUR DICHTHEITSPRÜFUNG DER ABWASSERLEITUNG gem. DIN EN 1610 oder TV-Befahrung

Firma: _____
 Anschrift: _____
 PLZ/Ort: _____

Objektbeschreibung:
 Auftraggeber: _____
 Baustufe: _____

Ortsangaben:
 Nebenanlagen: ja nein Mischwasser
 Schmutzwasser Regenwasser

Haltungsnummer: _____ bis Schacht: _____ Haltungslänge: _____ m
 Rohrmaterial: _____ DN: _____ Einbaulänge: _____

1. Prüfung mittels TV-Kamera
 Beschädigungen festgestellt: ja nein
 Entwürfen: _____

weitere Prüfung erforderlich: ja nein

2.1 Prüfung mit Luft
 Prüfmethode: LA LB LC LD
 Prüfdruck: _____ mbar Rohrlängezeit: _____ Min.
 ztl. Druckfall: _____ mbar Prüfdauer: _____ Min.
 Druck zu Beginn: _____ mbar
 Druck am Ende: _____ mbar
 Druckfall: _____ mbar

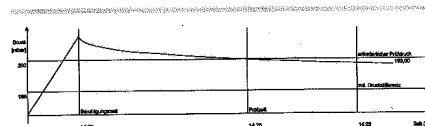
oder 2.2 Prüfung mit Wasser
 nur Rohrleitung Rohrleitung mit Schacht Schächte und Inspektionöffnungen
 Prüfdauer: _____ min
 Höhe der Wassersäule über Rohrschacht zu Beginn der Prüfung: _____ kPa (=mWS / 10)
 Wasserrückbleib: _____ l
 Wasserrückbleib/Haltungsänge: _____ l/m
 zulässige Wasserrückbleib nach DIN EN 1610: _____ l/m

Prüfung bestanden: ja nein
 Prüfung erfolgte: im offenen Graben im geschlossenen Graben

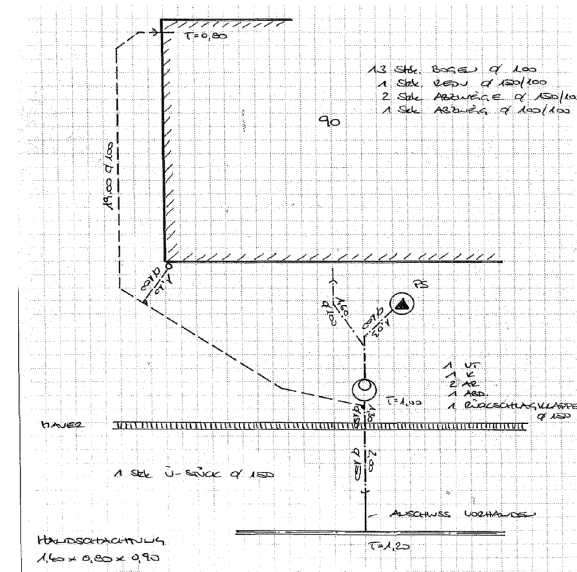
Bemerkungen/Bearbeitungen/Wiederholungen:

Datum: Korschenbroich, _____ Unterschrift: _____

Anlage: Haltungsberichte oder Druckmessdiagramm



Versuche	Druckmesswert	Prüfung mit Luft					Prüfung mit Wasser				
		Druck	Druck	Druck	Druck	Druck	Druck	Druck	Druck	Druck	
1. Versuch	100	100	100	100	100	100	100	100	100	100	
2. Versuch	100	100	100	100	100	100	100	100	100	100	
3. Versuch	100	100	100	100	100	100	100	100	100	100	
4. Versuch	100	100	100	100	100	100	100	100	100	100	
5. Versuch	100	100	100	100	100	100	100	100	100	100	
6. Versuch	100	100	100	100	100	100	100	100	100	100	
7. Versuch	100	100	100	100	100	100	100	100	100	100	
8. Versuch	100	100	100	100	100	100	100	100	100	100	
9. Versuch	100	100	100	100	100	100	100	100	100	100	
10. Versuch	100	100	100	100	100	100	100	100	100	100	





Dichtheitsprüfung privater Abwasseranlagen gemäß §61a Landeswassergesetz NRW

STADT KORSCHENBROICH



SAB

Städtischer Abwasserbetrieb



Infos und Ansprechpartner

- Flyer Städtischer Abwasserbetrieb Korschenbroich
- Ansprechpartner beim Städtischen Abwasserbetrieb:
Claudia Thiele-Goeldner
- Im Internet unter www.Korschenbroich.de
Stichwort „**Dichtheitsprüfung**“



Dichtheitsprüfung privater
Abwasseranlagen gemäß §61a
Landeswassergesetz NRW

STADTKORSCHENBROICH



SAB

Städtischer Abwasserbetrieb

Komm lott jonn!
rät



Vielen Dank für
Ihre
Aufmerksamkeit!

der Städtische Abwasserbetrieb